

# Kondenshætte AK

Køkkenhætte over udstyr, der afgiver vanddamp og varme, f.eks. gryder og opvaskemaskiner

- › Fabriksmonteret hætte med udsugning
- › Effektive og aftagelige kondensaftagere
- › Skrå indvendigt loft for at forhindre kondensudskillere
- › Sider i rustfrit stålplade
- › LED-belysning med DALI-styring



## Funktion

Vanddamp og overskudsvarme suges op i hætten, hvor kondensvand separeres. Den affugtede udsugningsluft evakueres gennem udsugningskanalen. Det skrå loft forhindrer at kondens drypper fra hætten.

## Konstruktion

Hætten leveres fabriksmonteret med fire sider.

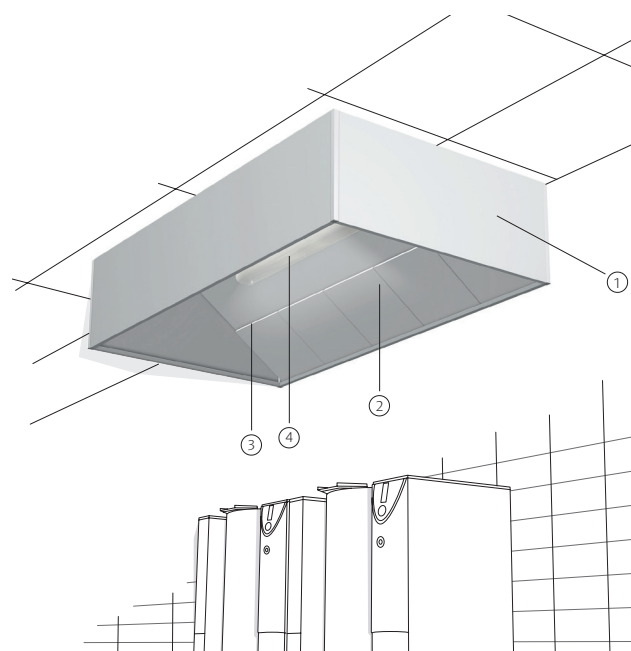
1. Sider i børstet rustfrit stålplade
2. Kondensudskillere i rustfrit stålplade
3. Måleudtag for udsugning
4. LED-belysning, tæthedsklasse IP 65

## Overflademonteret belysning

Belysningsarmaturet er overflademonteret og godkendt i tæthedsklasse IP 65, hvilket betyder, at det er støvtæt og kan spules. Lysfarve 4000K og RA (CRI) 80.

Armaturet leveres som standard med DALI-styring.

Lysudbytte (lm)	Længde (mm)	Effekt (W)
2000	670	19
4000	1270	39
5000	1580	72



Belysningsarmaturet opfylder IP 65, hvilket betyder, at det kan spules.

## Specifikationer

AK -  $\frac{2600}{\text{Længde i mm}} \times \frac{1200}{\text{Bredde i mm}} \times \frac{550}{\text{Højde i mm}} - 2 \times \frac{315}{\text{Udsugningsforbindelse: antal x diameter}} - \frac{450}{\text{Udsugning l/s}}$

## Forslag til beskrivelsestekst

Kondenshætte AK fra Acticon med sider i børstet rustfrit stålplade.

Udsugning og LED-belysning med DALI-styring.

Udsugningsforbindelser med målespjæld og måleudtag.

Aftagelige kondensudskillere. Afdækning fra overkant af hætte til loft.

## Mål

Hættens højde  $H = 550$  mm eller  $350$  mm.

Bredde  $B =$  maksimalt  $1700$  mm ved hættens højde på  $550$  mm og maksimalt  $1300$  mm ved højde på  $350$  mm.

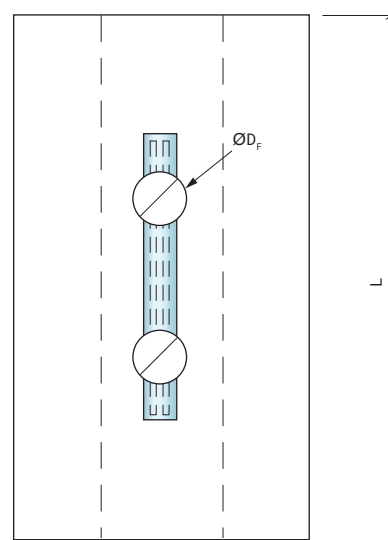
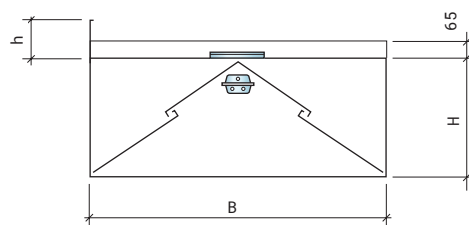
Hættens længde kan vælges frit. Ved længder over  $3000$  mm leveres hættens i to eller flere moduler.

Til- og udsugningsforbindelserne har mufte og gummitætning.

## Udsugning

Kondensudskilleren dimensioneres til et trykfald på  $10$ - $70$  Pa. Tabellen angiver den passende diameter  $\text{ØDF}$  på udsugnings-tilslutningen ved forskellige udsugningsmængder.

Udsugning l/s	Udsugnings- forbindelser $\text{ØDF}$
0-100	200
100-150	250
150-250	315
250-420	400



- $h$  = Afdækningens højde
- $H$  = Hættens højde
- $B$  = Hættens bredde
- $L$  = Hættens længde
- $\text{ØDF}$  = Diameter på udsugningsforbindelse

## Udsugning

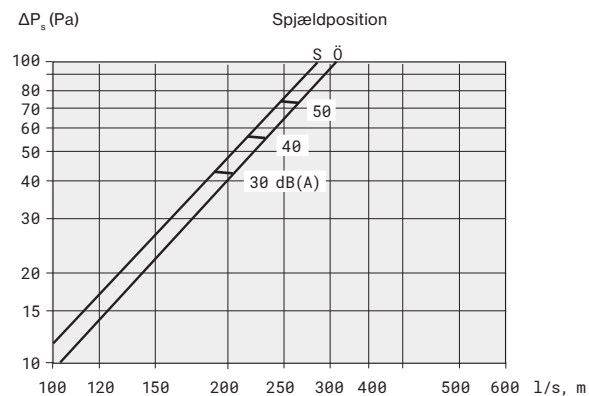
Nedenstående diagram gælder for kondensudskillern.

### Luftmængde - Trykfald - Lydniveau

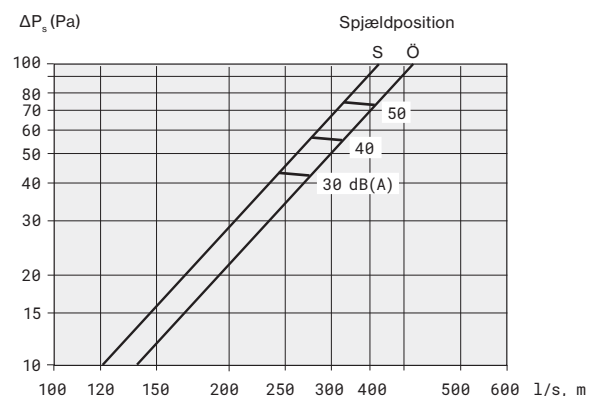
De angivne dB(A)-værdier gælder ved 10 m<sup>2</sup> Sabine, hvilket svarer til en rumdæmpning på 4 dB.

Nedenstående værdier gælder pr. meter køkkenhætte.

Hætte med kondensudskiller model HE 1+1



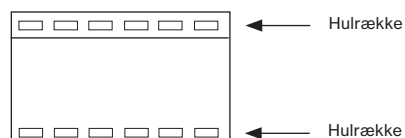
Hætte med kondensudskiller model HE 2+1



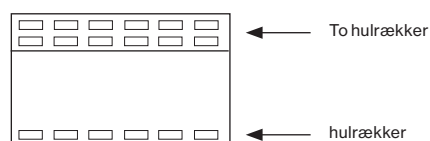
## Kondensudskiller

Kondensudskiller model HE findes i to udførelser.

1+1 hulrækker og 2+1 hulrækker



Kondensudskiller HE 1+1



Kondensudskiller HE 2+1

## Lydniveau

Lydeffektniveau L<sub>w</sub> (dB) opdelt i oktavbånd opnås ved at tilføje nedenstående korrektion K<sub>w</sub> til det aktuelle lydniveau.

Tabel K<sub>w</sub> - Udsugning

Kondensudskiller HE	Frekvens, Hz							
	63	125	250	500	1K	2K	4K	8K
1+1 og 2+1	12	9	6	3	-3	-6	-12	-11