

# GastroFlow

Energibesparende storkøkkenhætte til udstyr, der genererer fedt, såsom stegeborde, frituregryder og komfurer.

- › Fabrikmonteret emhætte med til- og fraluft
- › Styreluft til bedre opsamling af em
- › Indbyggede indblæsningsdyser i fronten af hættens justerbar komfortdyse i bunden
- › Højeffektive cyklonfiltre for øget brandsikkerhed og nemmere rengøring af udsugningskanaler
- › Hætte i rustfrit stål
- › Enkelt montering med små moduler og skinner
- › Tilbehør: Indbygget LED-belysning i tæthedsklasse IP 65, udvidet rensning med UV-C lys, brandslukningssystem.



## Funktionen

Frisk luft tilføres køkkenet via hættens indblæsningsdyser. Med den justerbare komfortdyse i bunden af luftdyset kan køkkenpersonalet styre en mindre mængde luft i den ønskede retning.

Forurennet luft suges op i hættens indblæsningsdyser og holdes effektivt tilbage ved hjælp af styreluften. Styreluften forstærker hættens effekt og forhindrer forurennet luft i at sive ud under hættens indblæsningsdyser.

Fedt og partikler filtreres gennem effektive cyklonfiltre. Den filtrerede luft ledes væk gennem udsugningskanalen.

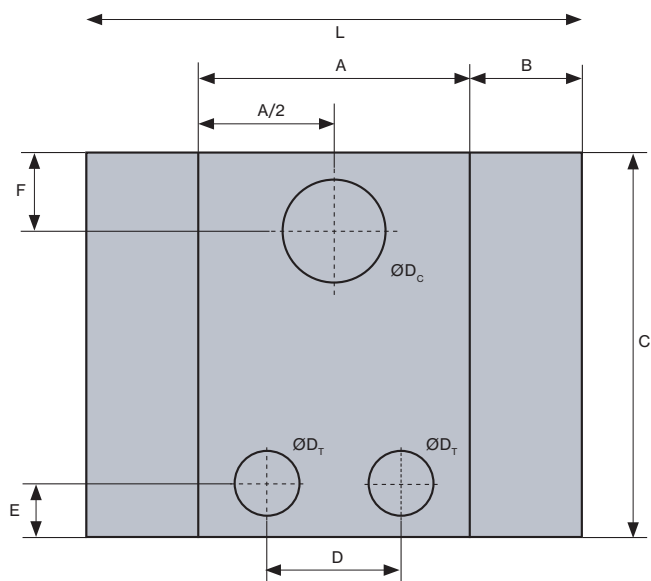
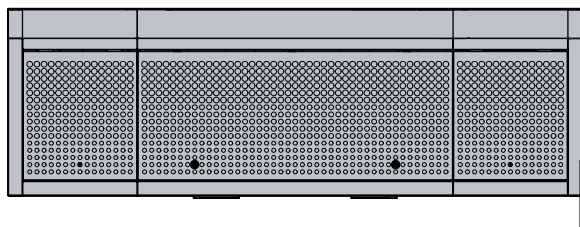
## Konstruktion

Hættens fremstilles med et valgfrit antal sider. Den leveres i færdige moduler med længder i intervaller af 100 mm op til 1100 mm lange.

1. Sider i rustfrit stål
2. Cyklotec cyklonfilter med spjæld og målepunkter
3. Indbygget LED-belysning, tæthedsklasse IP 65
4. Integrerede tiluftsdyser med spjæld, målepunkter, inspektionslem og justerbar komfortdyse
5. Indbygget ventilator til styrluft

## Mål

Hætten findes i en højde (H) på 550 mm. Længden (L) og bredden (C) kan vælges frit. Hætten leveres i mindre moduler, med største modulmål på 1100 x 1800 mm. Tilslutningerne til til- og udsugning har målenippel med gummiringstætning. Højden på dækslet (h) tilpasses afstanden mellem hættens øverste kant og loftet i rummet.



- A - Længde aktiv modul 1100 mm
- B - Længde passiv modul
- C - Dybde på hætten
- D - CC-mål tilslutningsstuds for tiluft 550 mm
- E - Afstand fra front til centrum af tilslutning til tiluft 220 mm
- F - Afstand fra bagkant til centrum af tilslutning til fraluft 310 mm
- H - Højde på hætten
- h - Højde på cover
- ØDC - Diameter af fralufttilslutning
- ØDT - Diameter af tilufttilslutning

## Fraluft

Antallet af filterpatroner i cyklonfilteret Cyklotec bestemmes af udsugning. For effektiv separation anbefales et tryktab over Cyklotec på mindst 20 Pa, hvilket svarer til den lavere udsugning i tabellen nedenfor. Ved den højere luftmængde er trykfaldet 80-90 Pa.

Udsugning l/s	Antallet af filterkassetter	ØD <sub>c</sub> mm	L <sub>c</sub> mm
60 - 150	1	250	1100
120 - 250	2	250	1100
170 - 340	3	400	1100
215 - 430	4	400	1100
250 - 520	5	400	1100

## Tilførsel

Integrerede tilfuftsdyser i fronten af 1100 mm modulerne. Fronten er åbningbar til inspektion og finjustering af luftstrømmen.

Indblæsningsluft pr. modul er 90-350 l/s fordelt på to 250 mm tilslutninger.

Luftmængde, l/s	Panelers længde, mm	Tilslutninger, ØDT mm
90-350	1100	2 st x 250

## Styreluft

Styreluft er 5,5 l/s pr. meter ved 25 Pa langs hele hættens paneler. Styreluften trykkes af en integreret ventilator, som tager cirkulationsluft fra hættens overside. Inspektion af ventilatoren er tilgængelig fra emhættens frontlåde.

Antal ventilatorer	Panelers længde, m	Strømning pr. meter, l/s/m
1	0-10	5,5
2	10-20	5,5

## Indbygget belysning

Belysningsarmaturen er helt indbygget og godkendt i tæthedsklasse IP 65, hvilket betyder, at den er støvtæt og kan spules. Armaturen er udstyret med energibesparende LED. Belysningens farvetemperatur er 4000 K og med en farvegengivelsesindeks (RA/CRI) på 90.

Armaturen er udstyret med en 2 meter forlængerledning med stik for nem viderekobling. Hurtig montage med kun ét tilslutningspunkt. Driftsudstyret er som standard udstyret med understøttelse af DALI.

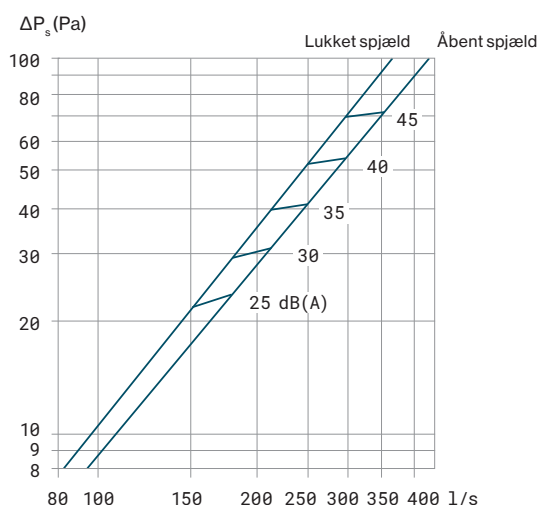
Lysmængde lm	Længde mm	Effekt W
2000	710	18
3000	1010	27

## Tilførsel

Nedenstående diagrammer gælder for indblæsningsdyser med åbne og lukkede finjusteringsspjæld.

### Luftstrøm - Trykfald - Lydniveau

De angivne dB(A)-værdier gælder ved 10 m<sup>2</sup> Sabine, hvilket svarer til en rumdæmpning på 4 dB.

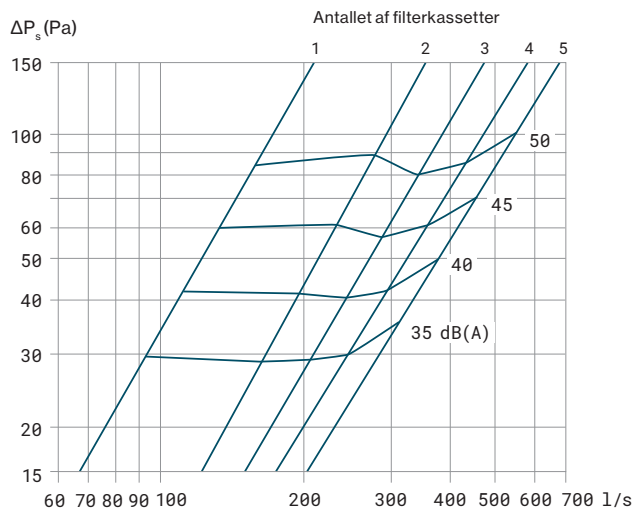


## Fraluft

Følgende tryktab gælder for filterløsning med integreret UV-sikkerhed. For filtrering kun med cyklonfilter, se separat produktark.

### Luftstrøm - Trykfald - Lydniveau

De angivne dB(A)-værdier gælder ved 10 m<sup>2</sup> Sabine, hvilket svarer til en rumdæmpning på 4 dB.

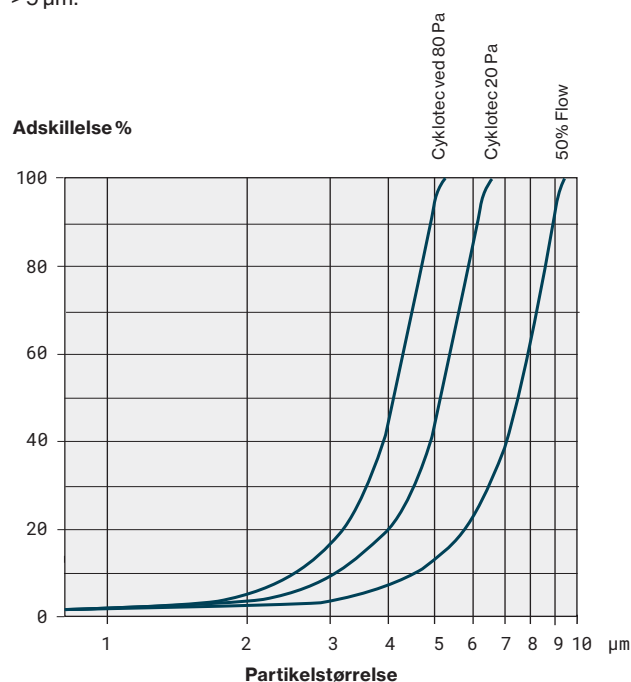


Målt på frit hængende cyklonkassetter

## Adskillelsesgrad

Filterets effektivitet er målt på et certificeret testinstitut i henhold til standard VDI 2052. Diagrammet viser filterets partikeladskillelse ved anbefalet (80 Pa) og halveret flow (20 Pa).

Bemærk, at selv ved halveret flow adskilles alle partikler > 9  $\mu$ m.



## Lyd effektniveau

Lyd effektniveau Lw (dB) opdelt i oktavbånd opnås ved at tilføje nedenstående korrektion Kw til den aktuelle lydniveau.

Lyd effektniveau KW - Tilførsel

Tilluftsdon, højde i mm	Frekvens, Hz							
	63	125	250	500	1K	2K	4K	8K
1100	-8	-3	-2	0	-4	-14	-22	-27

Lyd effektniveau KW - Fraluft

Cyklonfilter	Frekvens, Hz							
	63	125	250	500	1K	2K	4K	8K
Cyklotec	1	10	4	-6	-7	-12	-19	-26

## Lydreduktion

Den angivne lydreduktion  $\Delta L$  (dB) henviser til den samlede reduktion af lyd mellem kanal og rum, inklusive enderefleksion.

Lydreduktion  $\Delta L$  (dB) - Tilførsel

Tilførselsdyse, højde i mm	Frekvens, Hz							
	63	125	250	500	1K	2K	4K	8K
Åbent spjæld	10	7	3	3	4	4	5	6
Lukket spjæld	10	7	3	3	5	5	5	5

Lydreduktion  $\Delta L$  (dB) - Fraluft

Antal filterkassetter	Frekvens, Hz							
	63	125	250	500	1K	2K	4K	8K
1	10	9	12	8	9	11	11	14
2	10	7	9	8	11	13	12	15
3	9	6	8	6	7	10	11	13
4	9	5	6	8	10	13	12	14
5	9	5	6	5	7	10	11	13

## Tilbehør

### UV Safe

Et filtreringssystem med UV-lys og ozon til eliminering af fedt og reduktion af lugt.

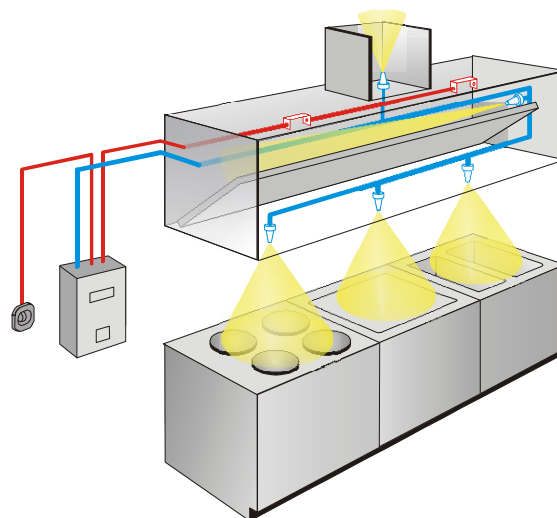
- › Anvendes ved meget høje krav til rensning af storkøkkenets udsugning for eksempel for at muliggøre varmegenvinding.
- › Reducerer lugte fra køkkenet, som kan forstyrre omgivelserne.
- › Luftkølet elektronik og LED-indikator sikrer optimal funktion.
- › Enkel montering og let vedligeholdelse.
- › Systemet opfylder de højeste sikkerhedskrav.



Filterhus med låsbar inspektionslem og lysdioder (LED) som indikerer, hvilke UV-lysrør der er tændt.

### Ansulex

Brandslukningssystem.



Ansulex brandslukningssystem. Køkkenhætten monteres først, efterfulgt af Ansulex.